

THE MEASUREMENT SOLUTION.

burster



Präzision in jeder Form.

**MESSTECHNIK FÜR SCHIENENFAHRZEUGE
DIE ANFORDERUNGEN IHRER BRANCHE STETS IM BLICK**

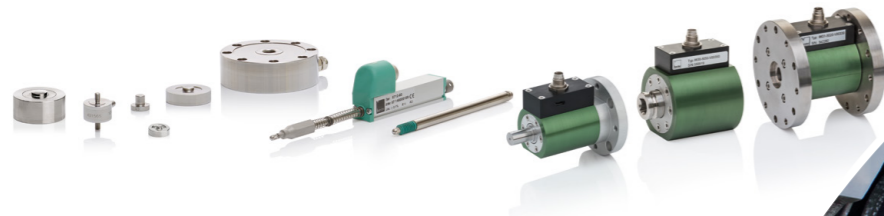
www.burster.de

Messtechnisch Ihre Lösung für Schienenfahrzeuge

Made in Germany – Made by burster

↳ Sensorlösungen von burster

**Stark und robust im Einsatz –
Präzision zu jedem Zeitpunkt**



- Beratungs-Know-How, smarte Lösungen in allen Produktions- und Qualitätssicherungsprozessen und langjährige Applikationserfahrung
- **Kraft-, Drehmoment- und Wegsensoren** für jede messtechnische Aufgabe auch in rauen Umgebungsbedingungen

Anwendungsbeispiel:

Federwegmessung im heißen Fahrbetrieb.



↳ Kalibrierung mit burster Kompetenz

**Smarte Kalibrierlösungen –
hochpräzise, einfache Handhabung**

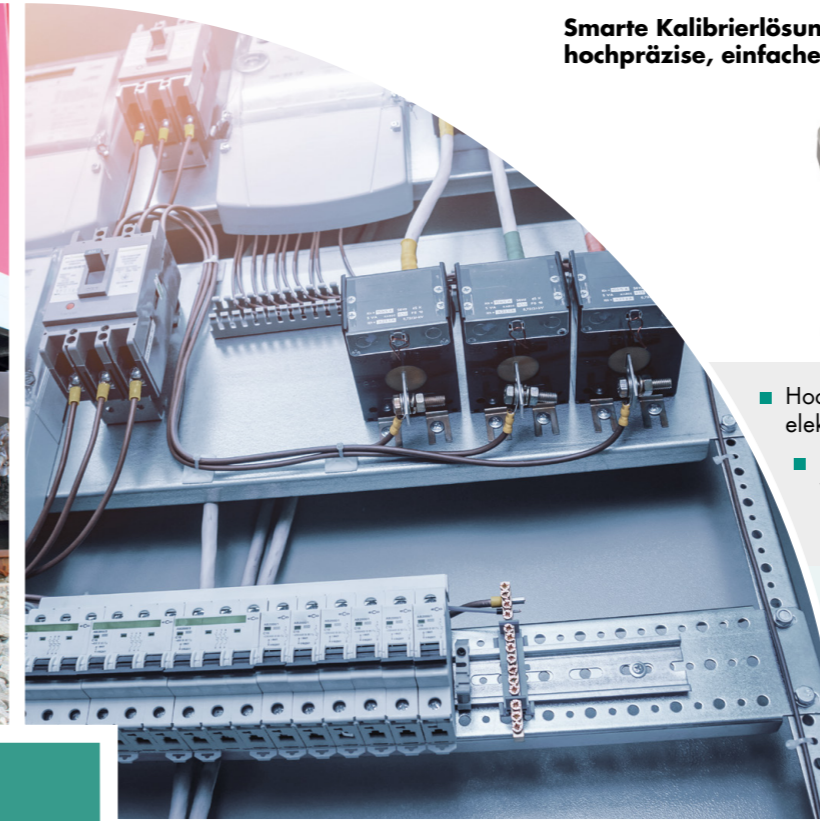


- Hochwertige **Kalibrier- und Prüfsysteme** für elektrische und mechanische Größen
- In-House Kalibrierung oder Vor-Ort-Service



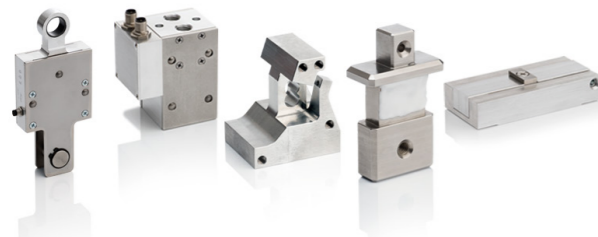
Anwendungsbeispiel:

Hochgenaue Simulation von U/I-Temperatur-signalen für intelligente Steuerungsmodule.



↳ OEM-Lösungen – burster MySensor

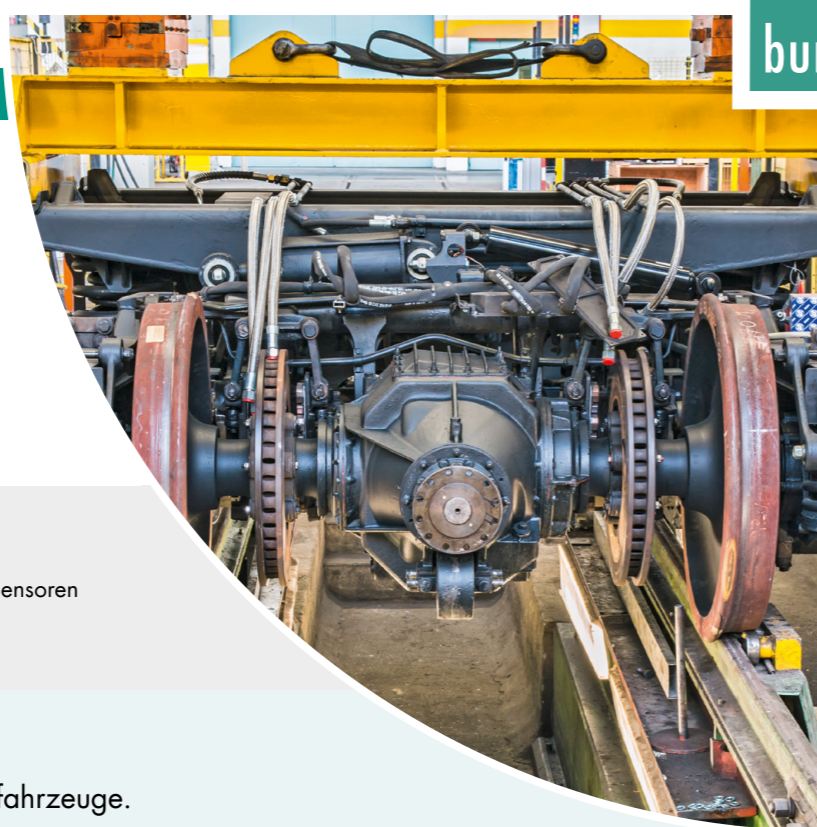
**Einzigartige und preiswerte Lösungen –
auf Ihre Messaufgabe zugeschnitten**



- Entwicklung Ihres individuellen **Kraft-, Drehmoment- oder Wegsensors**
- Modifizierung vorhandener Bauteile oder burster Standard-Sensoren als Messelement

Anwendungsbeispiel:

Bremskraftmessung in Prüfständen für Schienenfahrzeuge.



burster

↳ Allrounder in der Widerstandsmessung

**Zuverlässige und genaue Messungen –
für Testing und im industriellen Umfeld**



- **Mikroohmmeter bis Terraohmmeter** für die gesamte Bandbreite in der Widerstandsmessung
- Einfachste Bedienung und hohe Verlässlichkeit für einen störungsarmen Betrieb

Anwendungsbeispiel:

Übergangswiderstandsmessung von Schienenfahrzeugachsen zu Radsätzen.



THE MEASUREMENT SOLUTION.

burster

Messtechnik mit Durchblick.

burster präzisionsmesstechnik
gmbh & co kg
Talstraße 1–5
DE-76593 Gernsbach

Telefon: (+49) 07224-6450
Telefax: (+49) 07224-64588
info@burster.de
www.burster.de