

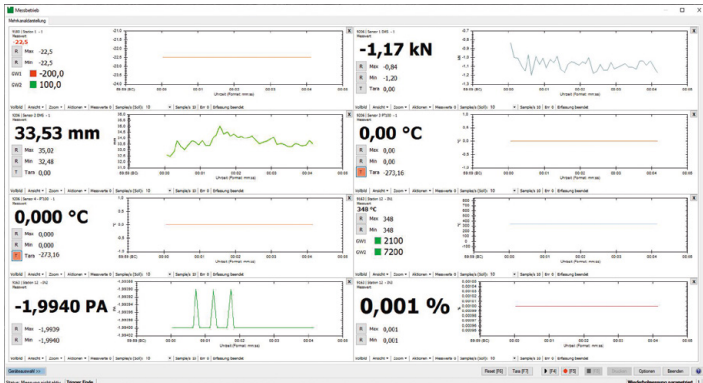


Direktkontakt: 07224/645 -18
Garantie: 24 Monate

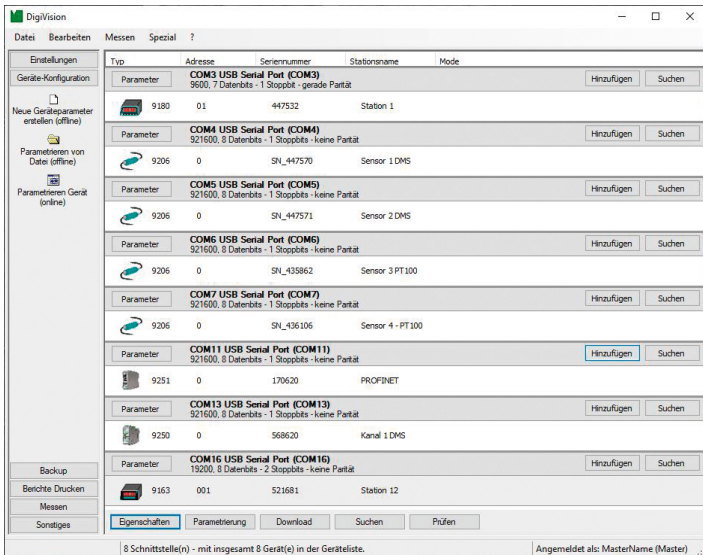


UNIVERSELLE MESSSOFTWARE

DigiVision



Messbetrieb Mehrkanal-darstellung DigiVision



Startscreen DigiVision

Highlights

- Automatische Geräteerkennung
- Parametrieren von Messverstärkern und Digitalanzeigern
- Messung von mechanischen Größen
- Grafische und numerische Anzeige von Messwerten
- Mehrkanalfähigkeit: Messkanäle und mathematische Kanäle
- Umfangreiche Triggerfunktionen zur Teilautomatisierung

Anwendungsgebiete

- Forschung und Entwicklung
- Kalibrierlabor
- Maschinenbau
- Mobile Messungen
- Test- und Prüfstationen

Produktbeschreibung

DigiVision ist eine universelle Mess- und Parametriersoftware für burster Produkte.

Mit DigiVision haben Sie Zugriff auf alle Funktionen, die zur Parametrierung von Messverstärkern und Digitalanzeigern benötigt werden.

- Sensorspezifische Kalibrierung
- Vorgabe von Grenzwerten
- Auswahl der Messgeschwindigkeit
- Backupfunktion zur gerätespezifischen Datensicherung
- Servicemodus zur Inbetriebnahme (Unterstützung)

Im Messbetrieb stehen umfangreiche Funktionen zur Erfassung und Visualisierung von Messdaten zur Verfügung. Ob Einkanal- oder Mehrkanalmessung, DigiVision lässt sich optimal für Ihre Applikation parametrieren. Neben der Darstellung- und Erfassung der Messdaten können live mathematische Operationen durchgeführt werden, wie zum Beispiel eine Leistungsberechnung bei Drehmomentsensoren mit Drehzahlsignal.

- Grafische und numerische Darstellung von Messwerten
- Bis zu 16 Messkanäle und 16 mathematische Kanäle
- Automatisierter Excel Export der Messdaten
- Umfangreiche Triggerfunktionen zur automatisierten Messdatenerfassung
- Fernsteuerung der Software über Kommunikationsschnittstelle

DigiVision als Messsoftware

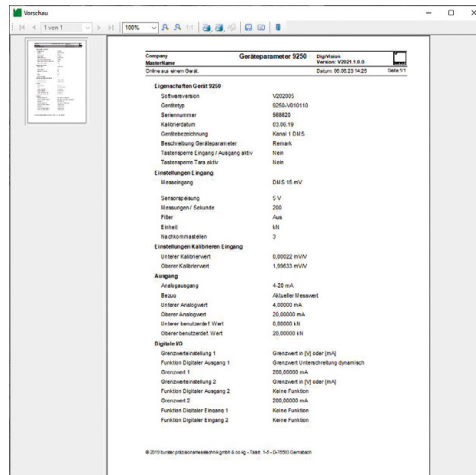
Kompatibel zu folgenden Produkten:

- Drehmomentsensoren: 8661, 8656, 8655, 8625, 8630, 8631
- Messverstärker: 9206, 9250/9251 (nur Parametrierung)
- Digitalanzeigen: 9163, 9180

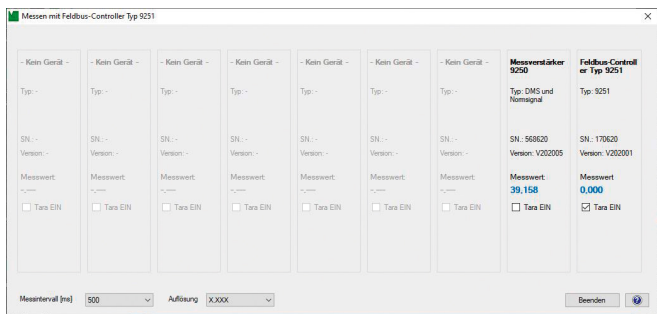
Eigenschaften

- Gleichzeitige Messung von bis zu 32 Kanälen (16 Messkanäle plus 16 mathematische Kanäle; Tarierung von jedem Messkanal separat möglich)
- Separate Parametrierung von jedem einzelnen Messkanal möglich
- Dokumentation der Messdaten im Excel – Format
- Umfangreiche Möglichkeiten zur Benennung: z.B. „Bauteil“, „Charge“, „Seriennummer“ über fortlaufenden Zähler
- Automatisierte Datenerfassung durch Start- und Stopp Trigger
- Live - Berechnung von Messdaten über mathematische Kanäle
- Vier grafische Grenzwertschalter parametrierbar
- Software per PC-Schnittstelle fernsteuerbar

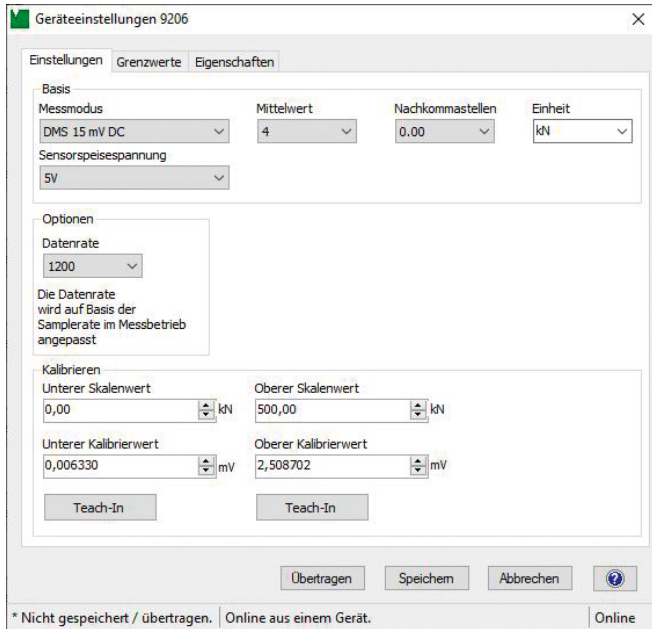
Lizenzmodell: Einzelplatzlizenz



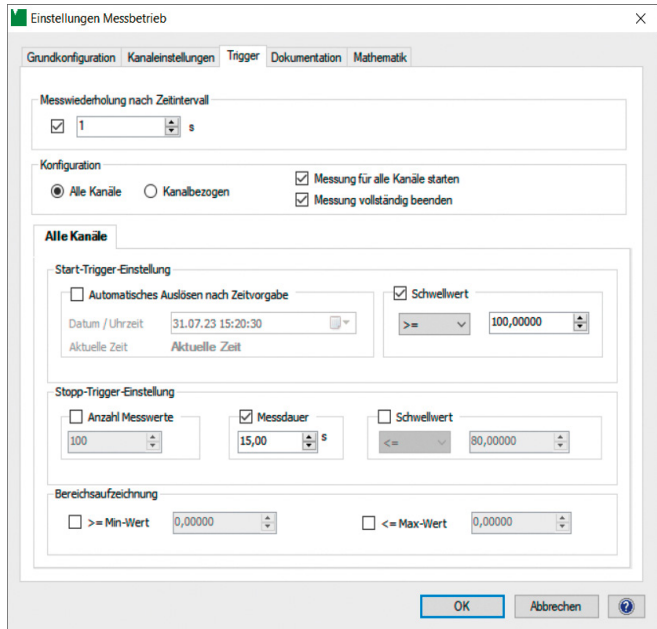
Parameterprint DigiVision



Servicemodus DigiVision



Parametereinstellungen DigiVision



Triggereinstellungen zur automatisierten Messdatenerfassung

Produktvarianten

Produktvarianten	
Xxxx-P001	Kostenfreie Version zur Parametrierung
Xxxx-P100	Messsoftware für bis zu 16 Messkanäle
Xxxx-P200	Messsoftware für bis zu 32 Messkanäle (mathematische Funktionen)